

## คำสั่งหัวหน้าคณะรักษาความสงบแห่งชาติ

ที่ ๗๔/๒๕๕๙

เรื่อง แก้ไขเพิ่มเติมคำสั่งหัวหน้าคณะรักษาความสงบแห่งชาติ ที่ ๑๗/๒๕๕๘

ตามที่หัวหน้าคณะรักษาความสงบแห่งชาติได้ออกคำสั่งหัวหน้าคณะรักษาความสงบแห่งชาติ ที่ ๑๗/๒๕๕๘ เรื่อง การจัดหาที่ดินเพื่อใช้ประโยชน์ในเขตพัฒนาเศรษฐกิจพิเศษ เพื่อผลักดันให้เกิดเขตพัฒนาเศรษฐกิจพิเศษขึ้นโดยเร็วตามยุทธศาสตร์ที่ ๕ การสร้างความเชื่อมโยงกับประเทศในภูมิภาคเพื่อความมั่นคงทางเศรษฐกิจและสังคม เพื่อให้มีการกระจายความเจริญสู่ท้องถิ่นที่มีศักยภาพโดยเฉพาะพื้นที่ชายแดนที่ติดกับประเทศเพื่อนบ้านนั้น โดยที่ในขณะนี้ คณะกรรมการนโยบายเขตพัฒนาเศรษฐกิจพิเศษได้จัดหาพื้นที่เพิ่มเติมในท้องที่จังหวัดกาญจนบุรีและจังหวัดนครพนมที่มีความพร้อมดำเนินการเป็นเขตพัฒนาเศรษฐกิจพิเศษ เพื่อเป็นการเร่งรัดให้การดำเนินการตามยุทธศาสตร์ดังกล่าวสัมฤทธิ์ผลโดยเร็ว

อาศัยอำนาจตามความในมาตรา ๔๔ ของรัฐธรรมนูญแห่งราชอาณาจักรไทย (ฉบับชั่วคราว) พุทธศักราช ๒๕๕๗ หัวหน้าคณะรักษาความสงบแห่งชาติโดยความเห็นชอบของคณะรักษาความสงบแห่งชาติ จึงมีคำสั่ง ดังต่อไปนี้

ข้อ ๑ ให้ยกเลิกบทนิยามคำว่า “เขตพัฒนาเศรษฐกิจพิเศษ” ของข้อ ๑ ของคำสั่งหัวหน้าคณะรักษาความสงบแห่งชาติ ที่ ๑๗/๒๕๕๘ เรื่อง การจัดหาที่ดินเพื่อใช้ประโยชน์ในเขตพัฒนาเศรษฐกิจพิเศษ ลงวันที่ ๑๕ พฤษภาคม พุทธศักราช ๒๕๕๘ และให้ใช้ความต่อไปนี้แทน

“เขตพัฒนาเศรษฐกิจพิเศษ” หมายความว่า เขตพัฒนาเศรษฐกิจพิเศษตาก เขตพัฒนาเศรษฐกิจพิเศษมุกดาหาร เขตพัฒนาเศรษฐกิจพิเศษสระแก้ว เขตพัฒนาเศรษฐกิจพิเศษสงขลา และเขตพัฒนาเศรษฐกิจพิเศษตราด ตามประกาศคณะกรรมการนโยบายเขตพัฒนาเศรษฐกิจพิเศษ ฉบับที่ ๑/๒๕๕๘ เรื่อง กำหนดพื้นที่เขตพัฒนาเศรษฐกิจพิเศษ ลงวันที่ ๑๙ มกราคม พุทธศักราช ๒๕๕๘ เขตพัฒนาเศรษฐกิจพิเศษตามประกาศคณะกรรมการนโยบายเขตพัฒนาเศรษฐกิจพิเศษ ฉบับที่ ๒/๒๕๕๘ เรื่อง กำหนดพื้นที่เขตพัฒนาเศรษฐกิจพิเศษ ระยะที่ ๒ ลงวันที่ ๒๔ เมษายน พุทธศักราช ๒๕๕๘ และเขตพัฒนาเศรษฐกิจพิเศษอื่นที่คณะกรรมการประกาศกำหนด”

ข้อ ๒ ให้เพิ่มความต่อไปนี้เป็น (๖) และ (๗) ของข้อ ๒ ของคำสั่งหัวหน้าคณะรักษาความสงบแห่งชาติ ที่ ๑๗/๒๕๕๘ เรื่อง การจัดหาที่ดินเพื่อใช้ประโยชน์ในเขตพัฒนาเศรษฐกิจพิเศษ ลงวันที่ ๑๕ พฤษภาคม พุทธศักราช ๒๕๕๘

“(๖) ที่ดินในท้องที่ตำบลอาจสามารถ อำเภอเมืองนครพนม จังหวัดนครพนม ตามหนังสือสำคัญสำหรับที่หลวง เลขที่ ๗๙๔๑ ลงวันที่ ๘ กุมภาพันธ์ พุทธศักราช ๒๕๒๑ เฉพาะภายในแนวเขตตามแผนที่หมายเลข ๙ ท้ายคำสั่งนี้ โดยให้มีผลเป็นการถอนสภาพความเป็นสาธารณสมบัติของแผ่นดินสำหรับพลเมืองใช้ร่วมกัน

(๗) ที่ดินในท้องที่ตำบลบ้านเก่า อำเภอเมืองกาญจนบุรี จังหวัดกาญจนบุรี ภายในแนวเขตตามแผนที่หมายเลข ๑๐ ท้ายคำสั่งนี้ โดยให้มีผลเป็นการถอนการสงวนหวงห้ามที่ดินตามพระราชกฤษฎีกากำหนดเขตต์หวงห้ามที่ดินในท้องที่อำเภอเมืองกาญจนบุรี อำเภอวังขนาย อำเภอบ้านทวน และอำเภอวังกะ จังหวัดกาญจนบุรี พุทธศักราช ๒๔๘๑”

ข้อ ๓ ให้ที่ดินอันเป็นที่ราชพัสดุตามข้อ ๒ เป็นเขตพัฒนาเศรษฐกิจพิเศษ ตามคำสั่งหัวหน้าคณะรักษาความสงบแห่งชาติ ที่ ๑๗/๒๕๕๘ เรื่อง การจัดหาที่ดินเพื่อใช้ประโยชน์ในเขตพัฒนาเศรษฐกิจพิเศษ ลงวันที่ ๑๕ พฤษภาคม พุทธศักราช ๒๕๕๘ และการดำเนินการกับที่ดินอันเป็นที่ราชพัสดุตามข้อ ๒ ให้ดำเนินการไปตามคำสั่งหัวหน้าคณะรักษาความสงบแห่งชาติดังกล่าว โดยคำว่า “ที่ดิน” ตามคำสั่งดังกล่าวให้หมายความรวมถึง “ที่ดิน” อันเป็นที่ราชพัสดุตามข้อ ๒ ของคำสั่งนี้ด้วย

ข้อ ๔ ในกรณีเห็นสมควรนายกรัฐมนตรีนหรือหน่วยงานของรัฐที่เกี่ยวข้องอาจเสนอให้คณะรักษาความสงบแห่งชาติแก้ไขเปลี่ยนแปลงคำสั่งนี้ได้

ข้อ ๕ คำสั่งนี้ให้ใช้บังคับตั้งแต่วันประกาศในราชกิจจานุเบกษาเป็นต้นไป

สั่ง ณ วันที่ ๒๐ ธันวาคม พุทธศักราช ๒๕๕๙

พลเอก ประยุทธ์ จันทร์โอชา

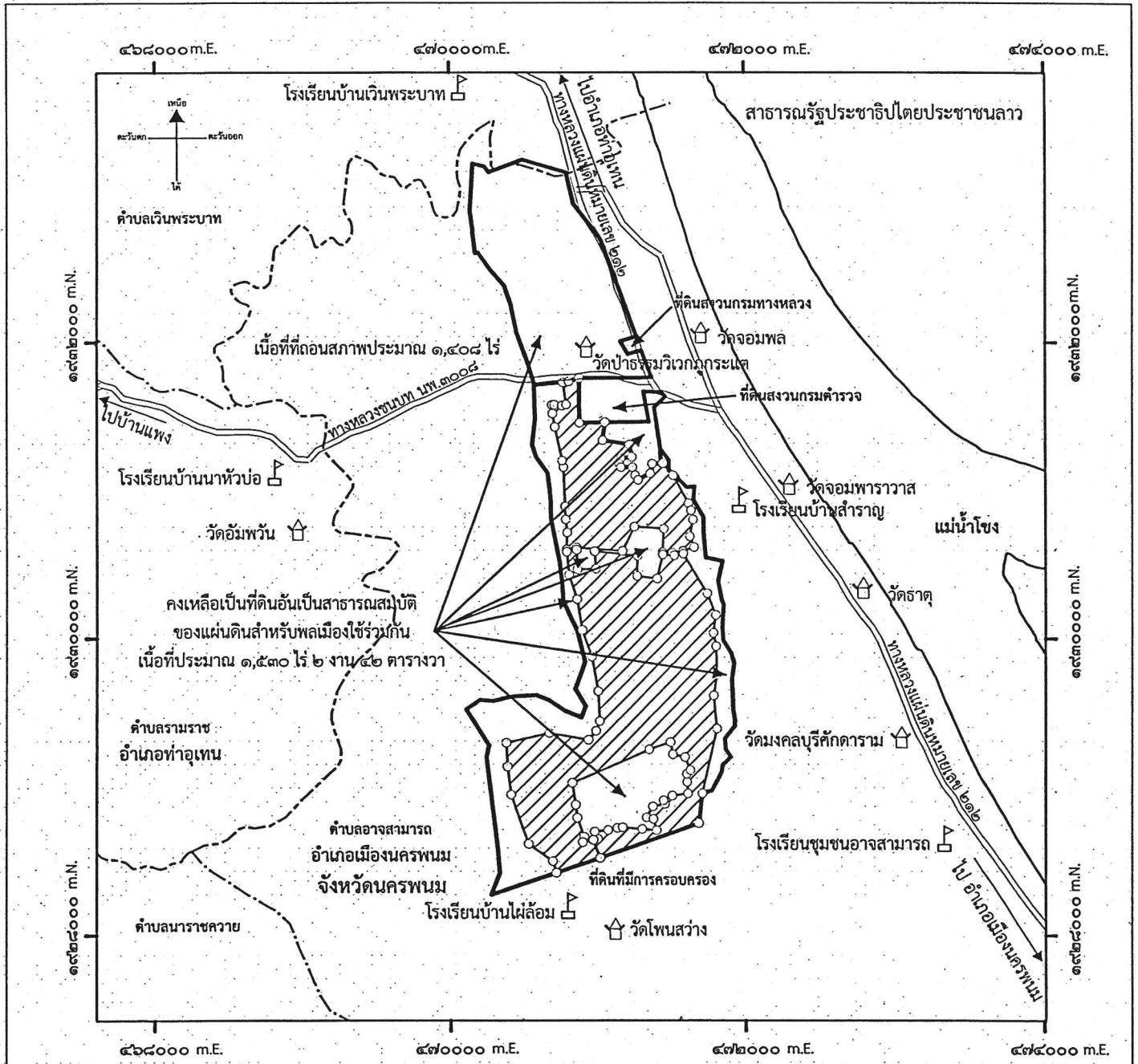
หัวหน้าคณะรักษาความสงบแห่งชาติ

แผนที่ท้ายคำสั่งหัวหน้าคณะรักษาความสงบแห่งชาติ  
ที่ ๗๔/๒๕๕๙

มาตราส่วน ๑ : ๕๐,๐๐๐



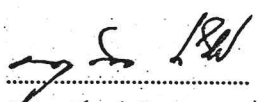
แผนที่หมายเลข ๙



พื้นที่หลักฐานทางราบ INDIAN 1975

เครื่องหมาย

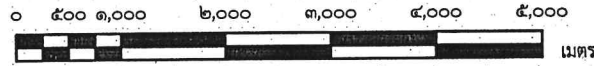
- แนวเขตตอนสภาพที่ดินอันเป็นสาธารณสมบัติของแผ่นดินสำหรับพลเมืองใช้ร่วมกัน
- เขตอำเภอ เขตกิ่งอำเภอ
- เขตตำบล เขตองค์การบริหารส่วนตำบล
- ทางหลวง ถนน ซอย
- แม่น้ำ คลอง ห้วย
- มหาวิทยาลัย วิทยาลัย โรงเรียน
- วัด ศาลา

พลเอก   
(อนุพงษ์ เผ่าจินดา)  
รัฐมนตรีว่าการกระทรวงมหาดไทย

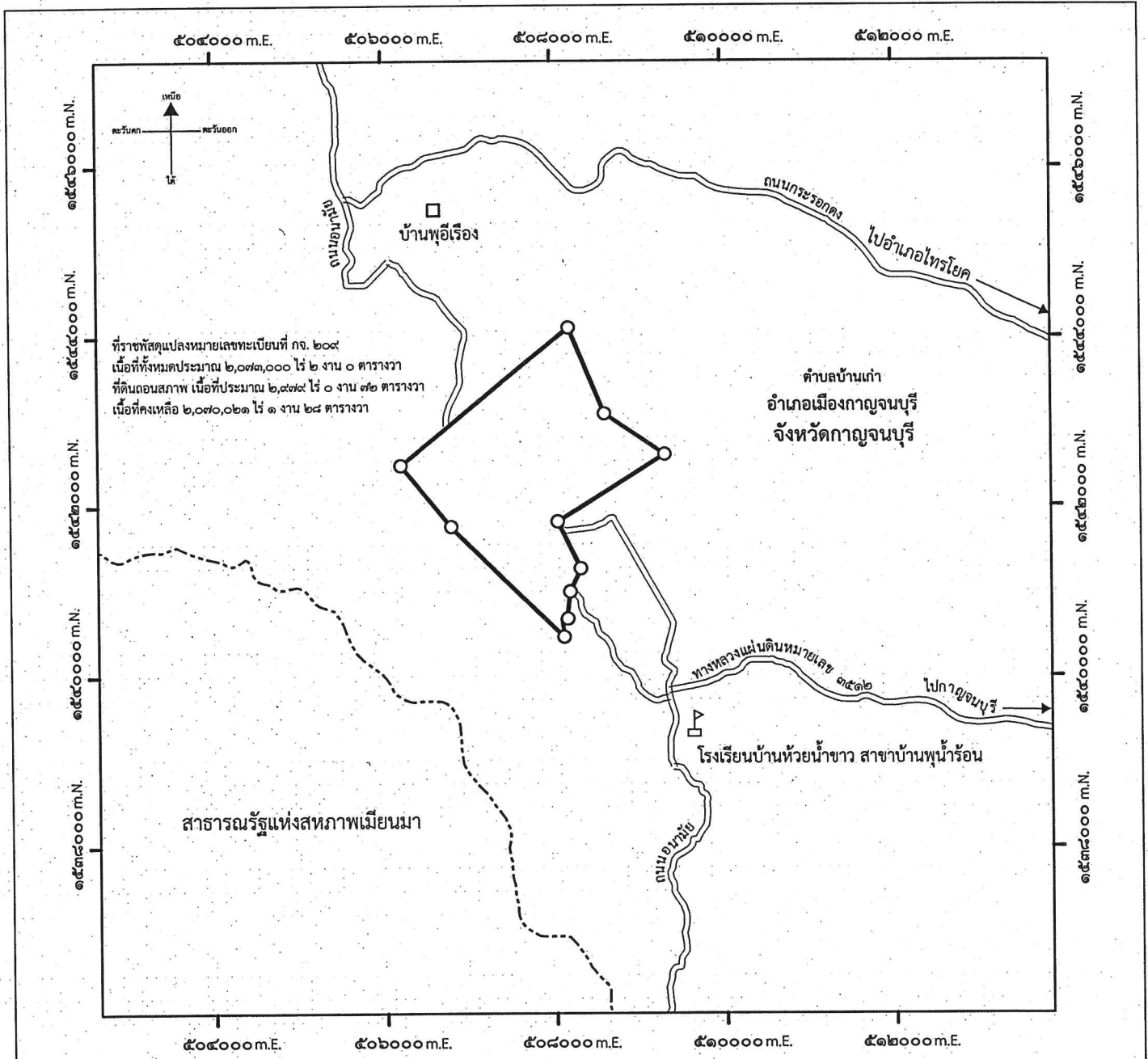
แผนที่ท้ายคำสั่งหัวหน้าคณะรักษาความสงบแห่งชาติ

ที่ ก.๕/๒๕๕๙

มาตราส่วน ๑ : ๗๐,๐๐๐



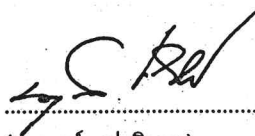
แผนที่หมายเลข ๑๐



พื้นหลักฐานทางราบ INDIAN 1975

เครื่องหมาย

- แนวเขตตอนสภาพที่ราชพัสดุใช้ในราชการกระทรวงกลาโหม
- - - - - เขตจังหวัด
- ==== ทางหลวง ถนน ซอย
- หมู่บ้าน บ้าน
- 40 มหาวิทยาลัย วิทยาลัย โรงเรียน

พลเอก   
(อนุพงษ์ เผ่าจินดา)  
รัฐมนตรีว่าการกระทรวงมหาดไทย