

ตารางเปรียบเทียบอัตรากำลังคนที่ ก.ร. กำหนด กำลังคนที่มีอยู่จริง อัตราว่างที่มีงบประมาณและไม่มีงบประมาณ แยกตามหน่วยงาน

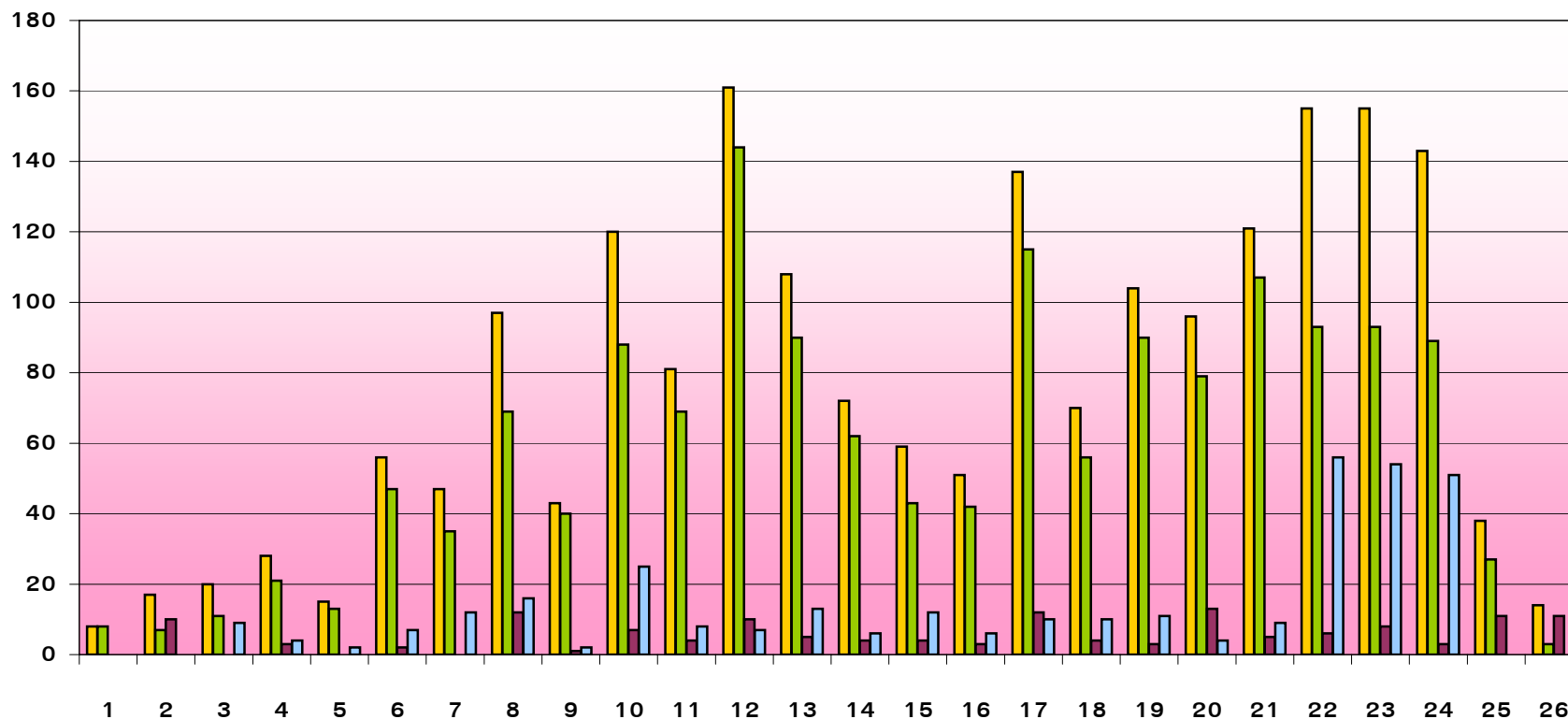
ลำดับ	หน่วยงาน	อัตรา ก.ร. กำหนด	กำลังคน	อัตราว่าง	
				อนุมัติ	ไม่อนุมัติ
1	งานบริหารทั่วไป	8	8	0	0
2	กลุ่มงานที่ปรึกษา	17	7	10	0
3	กลุ่มงานผู้นำฝ่ายค้านในสภาผู้แทนราษฎร	20	11	0	9
4	กลุ่มงานนโยบายและแผน	28	21	3	4
5	กลุ่มงานตรวจสอบภายใน	15	13	0	2
6	สำนักงานประธานสภาผู้แทนราษฎร	56	47	2	7
7	สำนักงานเลขาธิการ ก.ร.	47	35	0	12
8	สำนักบริหารงานกลาง	97	69	12	16
9	สำนักพัฒนาบุคลากร	43	40	1	2
10	สำนักการคลังและงบประมาณ	120	88	7	25
11	สำนักการพิมพ์	81	69	4	8
12	สำนักรักษาความปลอดภัย	161	144	10	7
13	สำนักประชาสัมพันธ์	108	90	5	13
14	สถานีวิทยุกระจายเสียงและวิทยุโทรทัศน์รัฐสภา	72	62	4	6
15	สำนักองค์การรัฐสภาระหว่างประเทศ	59	43	4	12
16	สำนักความสัมพันธ์ระหว่างประเทศ	51	42	3	6
17	สำนักวิชาการ	137	115	12	10
18	สำนักสารสนเทศ	70	56	4	10
19	สำนักการประชุม	104	90	3	11
20	สำนักกฎหมาย	96	79	13	4
21	สำนักรายงานการประชุมและชวเลข	121	107	5	9
22	สำนักกรรมธิการ 1	155	93	6	56
23	สำนักกรรมธิการ 2	155	93	8	54
24	สำนักกรรมธิการ 3	143	89	3	51
25	สำนักภาษาต่างประเทศ	38	27	11	0
26	กลุ่มช่วยอำนวยความสะดวก	14	3	11	0
	รวม	2,016	1,541	141	334

สำรวจเมื่อวันที่ 1 กุมภาพันธ์ 2551

กลุ่มงานทะเบียนประวัติและสถิติ

กราฟแสดงการเปรียบเทียบอัตราค่าจ้างที่ ก.ร. กำหนด ค่าจ้างคนที่มีอยู่จริง อัตราว่างที่มีงบประมาณและไม่มีงบประมาณ แยกตามหน่วยงาน

จำนวน (คน)



หน่วยงาน

อัตรา ก.ร. กำหนด ค่าจ้างคน มีงบประมาณ ไม่มีงบประมาณ

สำรวจเมื่อวันที่ 1 กุมภาพันธ์ 2551
กลุ่มงานทะเบียนประวัติและสถิติ