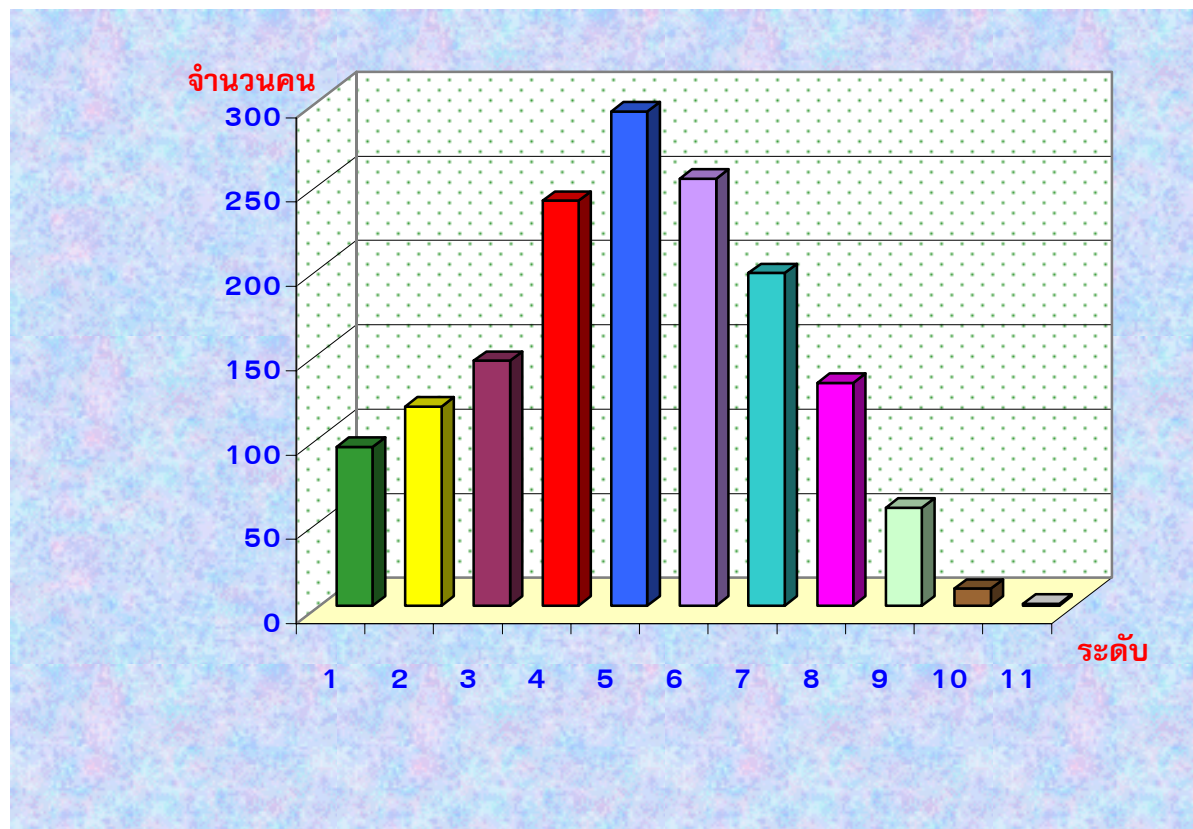


สถิติและกราฟแสดงระดับข้าราชการสำนักงานเลขาธิการสภาผู้แทนราษฎร

กลุ่มที่	ระดับ	จำนวนคน	คิดเป็นร้อยละ
1	1	94	6.10
2	2	118	7.66
3	3	145	9.41
4	4	240	15.57
5	5	293	19.02
6	6	253	16.42
7	7	197	12.78
8	8	132	8.57
9	9	58	3.76
10	10	10	0.65
11	11	1	0.06
รวม		1,541	100.00



สำรวจเมื่อวันที่ 1 กุมภาพันธ์ 2551
กลุ่มงานทะเบียนประวัติและสถิติ

