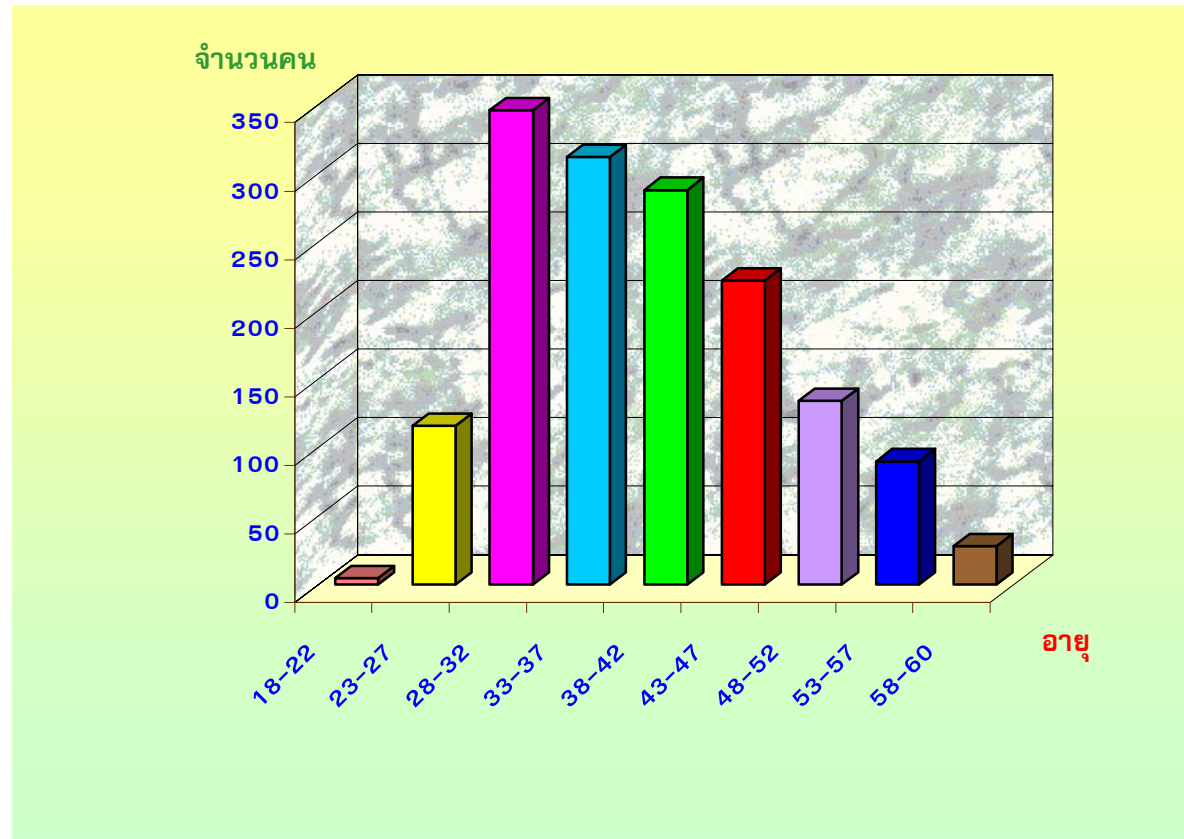


สถิติและกราฟแสดงอายุของข้าราชการสำนักงานเลขาธิการสภาผู้แทนราษฎร

กลุ่มที่	กลุ่มอายุ (ปี)	จำนวนคน	คิดเป็น ร้อยละ
1	18-22	5	0.32
2	23-27	116	7.53
3	28-32	346	22.45
4	33-37	312	20.25
5	38-42	288	18.69
6	43-47	222	14.41
7	48-52	134	8.69
8	53-57	90	5.84
9	58-60	28	1.82
รวม		1,541	100.00



สำรวจเมื่อวันที่ 1 กุมภาพันธ์ 2551
กลุ่มงานทะเบียนประวัติและสถิติ